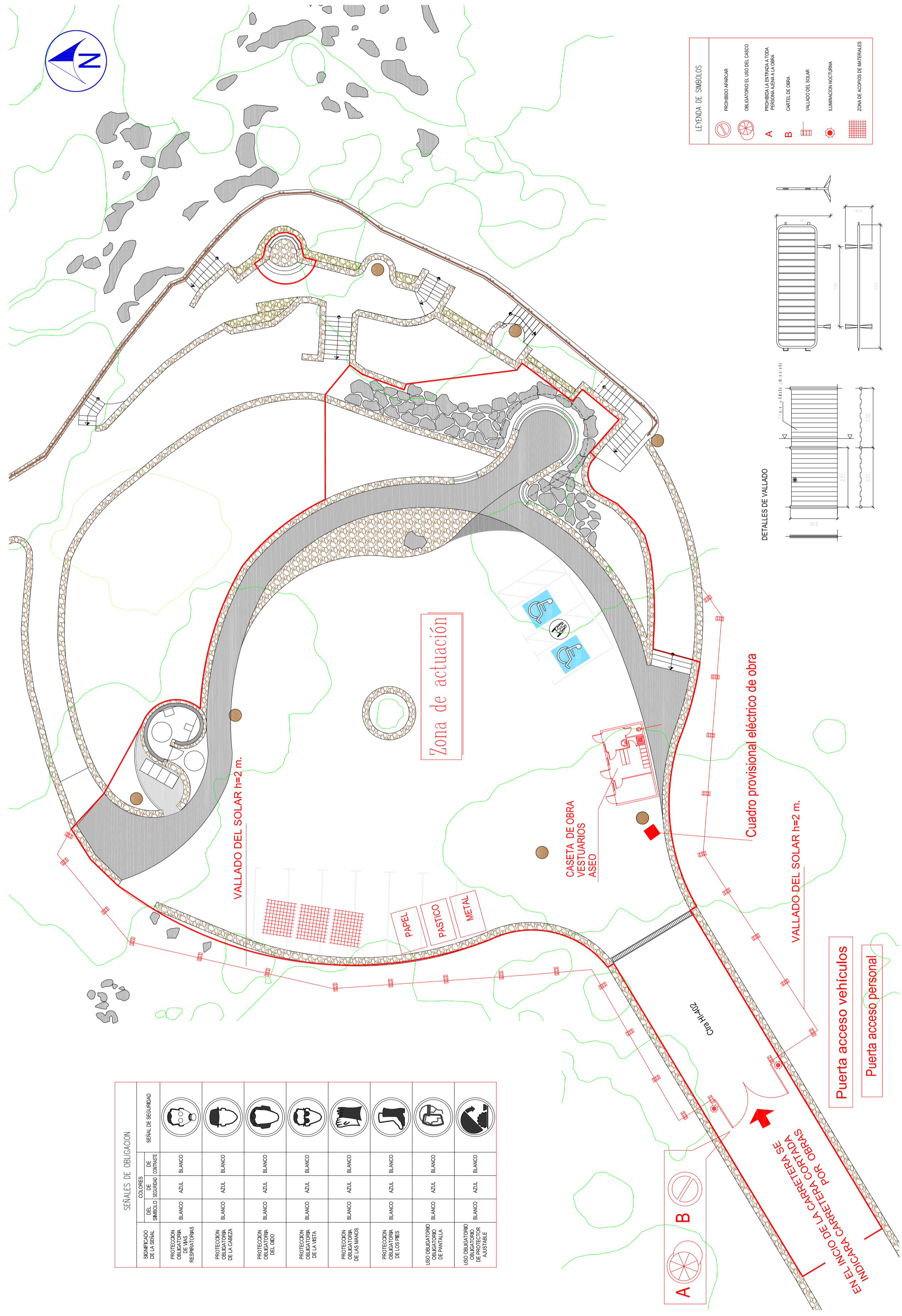
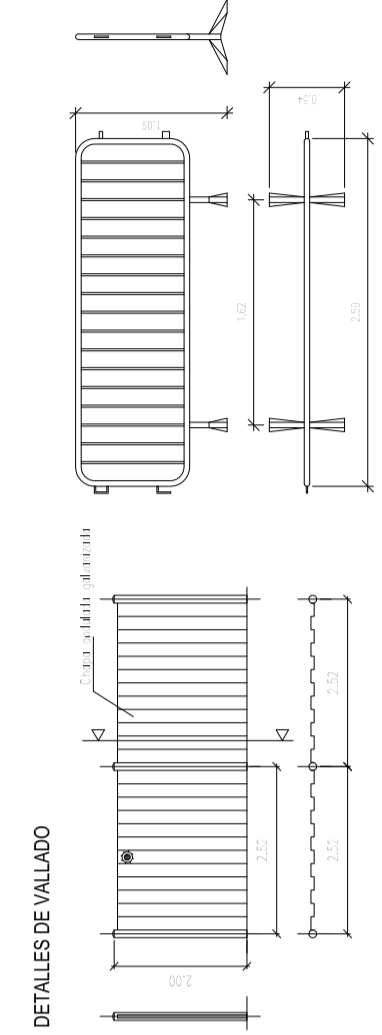




LEYENDA DE SIMBOLOS	
	PROHIBIDO APARCAR
	OBLIGATORIO EL USO DEL CASCO
	PROHIBIDA LA ENTRADA A TODA PERSONA EN LA OBRA
	CARTEL DE OBRA
	VALLADO DEL SOLAR
	ILUMINACION NOCTURNA
	ZONA DE ACOPIOS DE MATERIALES



SEÑALES DE OBLIGACION		
SIGNIFICADO DE LA SENAL	COLORES DEL SIMBOLO DE SEGURIDAD CONTRASTE	SEÑAL DE SEGURIDAD
PROTECCION OBLIGATORIA DE VISION RESPIRATORIAS	BLANCO AZUL	
PROTECCION OBLIGATORIA DE LA CABEZA	BLANCO AZUL	
PROTECCION OBLIGATORIA DEL OIDO	BLANCO AZUL	
PROTECCION OBLIGATORIA DE LA VISTA	BLANCO AZUL	
PROTECCION OBLIGATORIA DE LAS MANOS	BLANCO AZUL	
PROTECCION OBLIGATORIA DE LOS PIES	BLANCO AZUL	
USO OBLIGATORIO DE PANTALLA	BLANCO AZUL	
USO OBLIGATORIO DE PROTECTOR AJUSTABLE	BLANCO AZUL	

Planta de seguridad y salud laboral. e: 1/200

Proyecto de actuación de mejora integral en el "Mirador de Las Playas"

